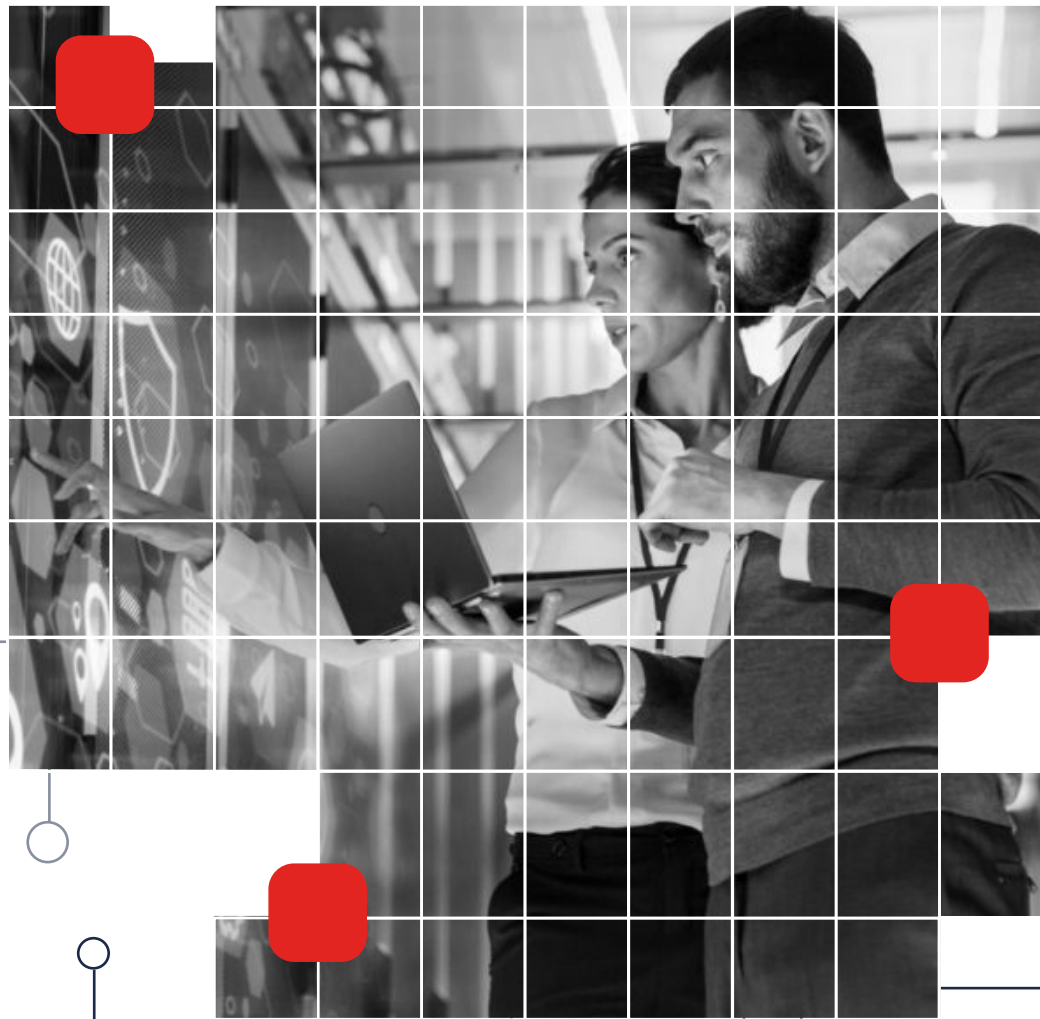




NUESTRAS SOLUCIONES

SE ADAPTAN A TODAS SUS
NECESIDADES



- +51 976 625 699
- (511) 652-4242
- www.itera.com.pe
- servicio.cliente@itera.com.pe

Síguenos en:



NOSOTROS

Fundada en el año 2009, con el 100% de capitales peruanos, ITERA S.A.C. inicia sus operaciones, ofreciendo equipos de cómputo y servicios de soporte técnico a empresas. En el tiempo y gracias a la aceptación de los clientes, fuimos escalando en conocimiento y ofreciendo equipos para centros de datos, soluciones de seguridad digital y servicios de soporte TI llevándonos a mejorar nuestro portafolio de soluciones, ofreciendo a nuestros clientes las mejores marcas del mercado.

CULTURA EMPRESARIAL

En ITERA S.A.C. reconocemos a nuestro equipo de trabajo como el activo de mayor valor que desde cada una de sus posiciones en la organización, realizan de forma íntegra sus funciones permitiendo el desarrollo de la empresa.

MISIÓN

Asesorar a las empresas buscando mejorar sus procesos de negocio, incorporando Soluciones de Infraestructura TI, Seguridad Digital y Servicios de Soporte, utilizando las mejores prácticas TI que permitan obtener resultados eficientes en cada uno de sus negocios.

VISIÓN

Trascender en el tiempo convirtiéndonos en el proveedor de referencia líder en el ámbito de la tecnología, representando y distribuyendo, marcas de clase mundial, ofreciendo excelencia en los servicios de valor agregado para nuestros clientes.

VALORES

- Integridad
- Trabajo en Equipo
- Ética
- Responsabilidad
- Actitud de Servicio

NUESTRAS SOLUCIONES

INFRAESTRUCTURA TI

Soluciones tecnológicas para entornos empresariales que ayudan a innovar, adaptarse y crecer.



Servidores de Datos

Ofrecemos Servidores de Datos de alta densidad y de misión crítica con opciones para impulsar el crecimiento seguro y eficiente de su empresa.

DELL Technologies

Hewlett Packard
Enterprise

Lenovo
ThinkSystem



Servidores de Almacenamiento

Sistemas de Almacenamiento seguros para datos masivos y nubes privadas.

Synology

SEAGATE

asustor
ASUSTOR INC.

QNAP

TERRAMASTER



Redes de Datos Físicas y Wifi

Implementamos Equipos para Redes convergentes o distribuidas, LAN/WAN, cableadas o inalámbricas. (Wi-Fi)

HPE aruba
networking

UBIQUITI
NETWORKS

CISCO

FORTINET



Equipos de Protección Eléctrica

Brindamos Sistemas de Alimentación Ininterrumpida (UPS) para suministrar energía de respaldo a los sistemas críticos.

APC
by Schneider Electric

VERTIV

EATON
Powering Business Worldwide

DELTA



Equipos de Cómputo y Licenciamiento

Proporcionamos Equipos de Cómputo y Licencias de Software para Aplicaciones de Servidores y Usuarios en Infraestructuras híbridas, físicas y/o virtuales.

DELL Technologies

Lenovo

hp

Microsoft

Adobe



Soluciones Antimalware EDR y XDR

Protegemos sus endpoints contra códigos maliciosos como ransomware, phishing, amenazas 0-day y ataques dirigidos por cibercriminales, brindando una protección preventiva y reactiva ante incidentes de ciberseguridad.



Seguridad de Correo Electrónico

Aseguramos las comunicaciones y cuentas de correo electrónico contra los ciberataques, preservando la confidencialidad, integridad y disponibilidad de sus servicios evitando la propagación de malware, robo de datos confidenciales, ataques de phishing y/o manipular a los usuarios para que divulguen información confidencial.



Evaluación y Manejo de Vulnerabilidades

Contamos con herramientas que facilitan el descubrimiento de vulnerabilidades en toda su infraestructura tecnológica, recomendando las medidas de mitigación o correcciones adecuadas para reducir o eliminar los riesgos.



Administración de derechos sobre la información (IRM)

Utilizamos un enfoque de seguridad centrado en los datos, nuestras soluciones IRM permiten a las organizaciones proteger su información sensible de forma persistente en cualquier ubicación a través de todo su ciclo de vida.



Soluciones Perimetrales

Ya sea una empresa pequeña o grande, nuestros firewalls de próxima generación (NGFW), brindan la seguridad, el control y la visibilidad que necesita para una postura de seguridad cibernética efectiva.



Prevención de Pérdida de Datos

Protegemos su información confidencial, previniendo la exposición no autorizada de datos con estrategias basadas en el usuario para detectar, analizar y mitigar los riesgos que plantean las amenazas internas dentro de una organización.





Consultoría y Outsourcing TI

Nuestros servicios de Consultoría TI incluyen evaluaciones de infraestructura global y/o soluciones específicas. Asimismo, con el Outsourcing TI y nuestras herramientas de gestión, delegue funciones a manos especializadas y obtenga flexibilidad, escalabilidad y enfoque en su actividad principal.



TeamViewer

AnyDesk



Aranda
SOFTWARE



Arrendamiento y Alquileres

Brindamos servicios de Arrendamiento Operativo (OPEX) y Alquiler de equipos de cómputo multimarca que incluyen servidores, equipos de redes, comunicación unificada, laptops, computadoras de escritorio, impresoras y periféricos.

HPE Financial Services



CSI RENTING



LATAM TRADE
CAPITAL



Mantenimiento Preventivo y Correctivo

Entregamos servicios que garantizan el funcionamiento y la vida útil de los activos tecnológicos, mediante inspecciones, limpieza, ajustes, actualizaciones de software, hardware y corrección de fallas. Prevenimos tiempos de inactividad, pérdida de datos y costos imprevistos, asegurando operaciones eficientes y seguras.



Cableado Estructurado

Implementamos canales de transmisión eficientes en edificios, campus o centros de datos, garantizando medios confiables y escalables para conectar equipos a la infraestructura TI y circuitos eléctricos; cumpliendo con la normativa vigente, permitiendo la administración, mantenimiento y expansión.



Comunicaciones Unificadas

Integramos voz, video, mensajería instantánea, correo electrónico y colaboración en una plataforma única, gestionando la comunicación en una sola interfaz, aumentando eficiencia, productividad y experiencia del usuario, reduciendo costos y simplificando la administración de la infraestructura de comunicaciones.

logitech

poly

Yealink

Yeastar

GRANDSTREAM



Video Vigilancia Inteligente

Mejoramos la seguridad con análisis de video con IA, mediante la detección automática de eventos, identificación de objetos y personas, generando alertas en tiempo real, integrándose con otros sistemas permitiendo prevenir incidentes y responder a situaciones de riesgo.

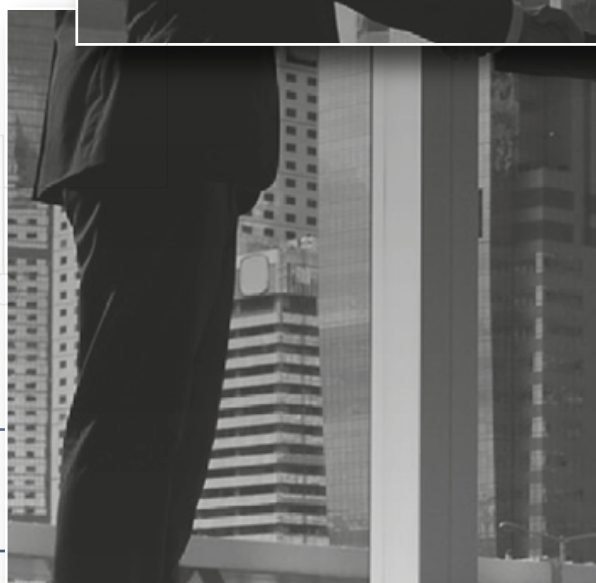
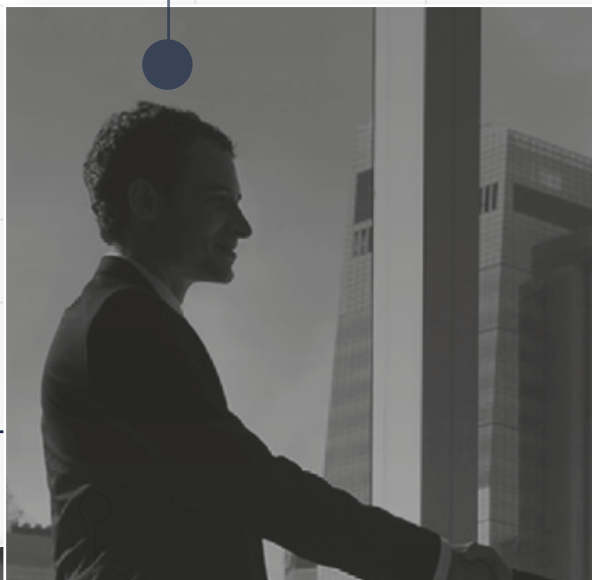
Synology

HIKVISION

UNV

ahua
TECHNOLOGY

SU SOCIO ESTRATÉGICO
EN TECNOLOGÍA



+51 976 625 699
(511) 652-4242
www.itera.com.pe
servicio.cliente@itera.com.pe

Síguenos en:

